

HARASHO RENTAL

高所作業車、作業台、荷役商品

- ・タイヤ 4m～6m未満
- ・タイヤ 6m～9m未満
- ・クローラ、その他
- ・直進ブーム
- ・屈伸ブーム
- ・作業台
- ・仮設足場
- ・安全ブロック
- ・台車



建設機械・資材各種のリース・レンタル・販売・サービス

 **HARASHO**

支店・出張所

益田・浜田・江津・大田・出雲・出雲東
雲南・宍道・松江・松江北・米子・日野
倉吉・鳥取・佐治

工場

益田・浜田・出雲・宍道・松江・米子
倉吉・鳥取

<https://www.harasho.co.jp/>

高所作業車（タイヤ4m～6m未満クラス）

室内設備、空調ダクト、天井ボードなどの取付作業に



WM-04CNS



GS-1930

● 高所作業車の運転（高所作業）には 下記の資格が必要です

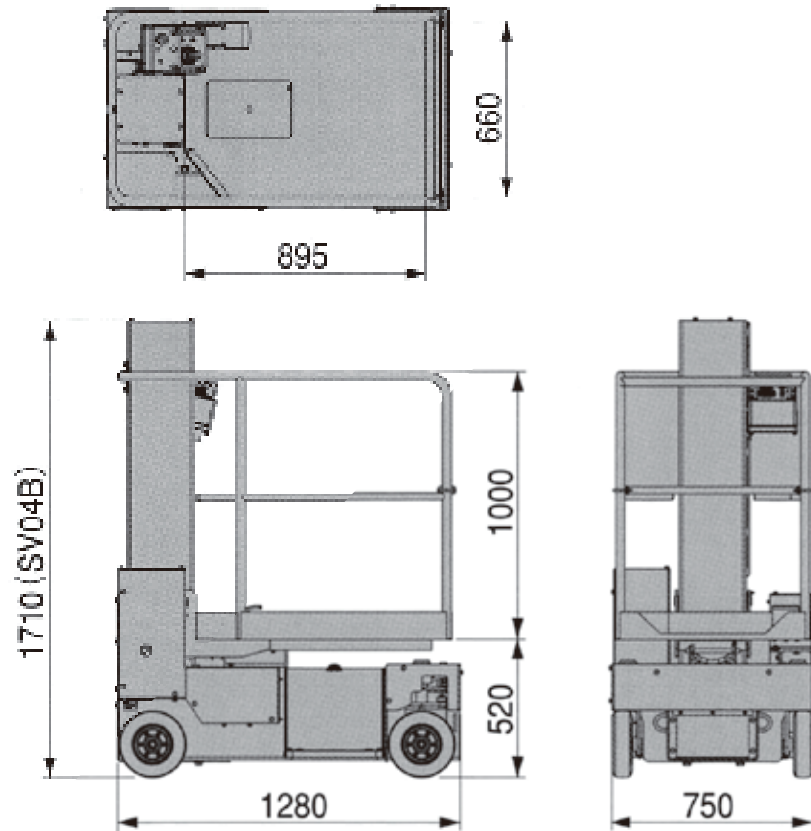
作業床の 最大高さ	10m未満	高所作業車運転のための特別教育 修了者、又は技能講習修了者
	10m以上	高所作業車運転のための 技能講習修了者

仕様

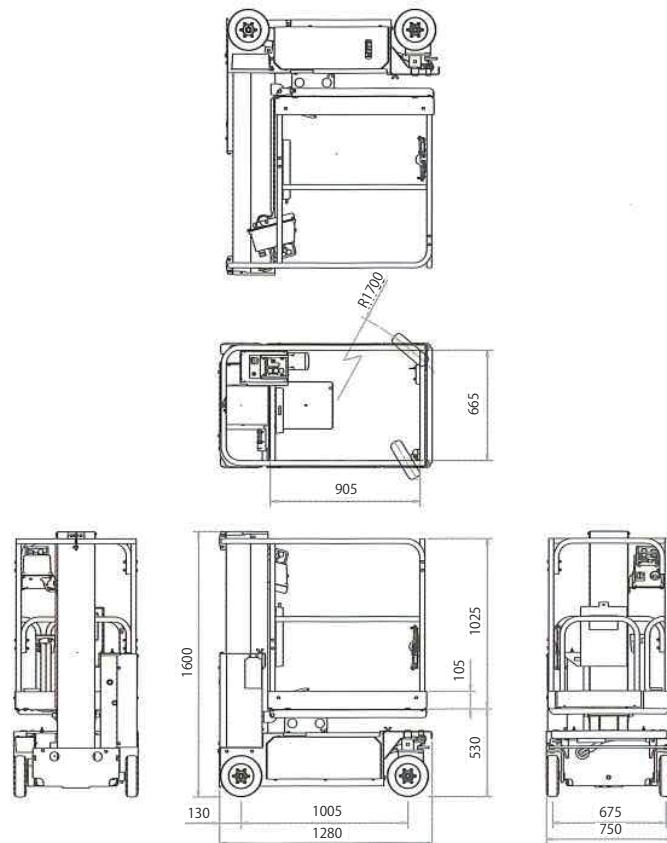
メーカー		アイチコーポレーション			ジニー
型 式		SV-04B	WM-04C1NS	WM-05C1NS	GS-1930
ク ラ ス		4m	4m	5m	6m
走 行 タ イ プ		タイヤ	タイヤ	タイヤ	タイヤ
昇 降 装 置 タ イ プ		マスト式	マスト式	マスト式	シザース式
最大作業床高さ	mm	3,800	3,800	4,780	5,800
最低作業床高さ	mm	520	530	550	980
最大積載荷重	kg	200	200	200	227
スライド拡張積載荷重	kg	—	—	115	113
作業床内寸法	幅（スライド時）	mm	660	590	740(740)
	奥行（スライド時）	mm	895	920(1,470)	1,640(2,630)
	高さ（スライド時）	mm	1,000	1,010	980(980)
走 行 速 度	Km/m	3.0	0～3.0	0～3.0	4.0
最 小 回 転 半 径	m	—	—	—	1.55
登 坂 能 力	度	8	8	8	17
接 地 圧	Kgf/cm ²	8.9	10.3	—	—
原 動 力		バッテリー	バッテリー	バッテリー	バッテリー
車両寸法（格納時）					
全 長	mm	1,280	1,280	1,300	1,830
全 幅	mm	750	750	770	760
全 高	mm	1,710	1,600	1,760	1,990
質 量	Kg	650	580	800	1,344

車両寸法図

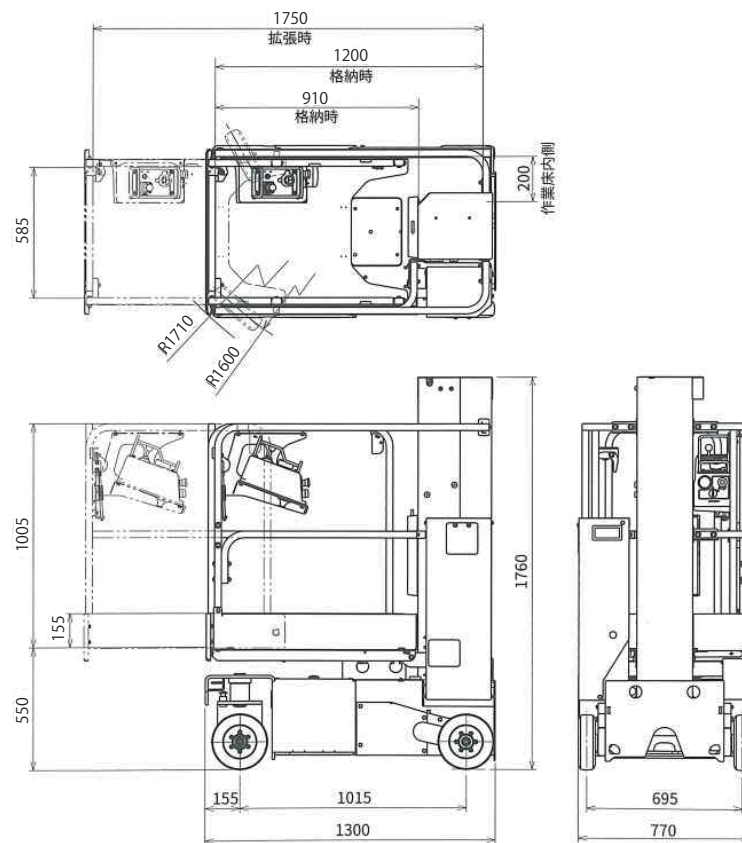
SV-04B



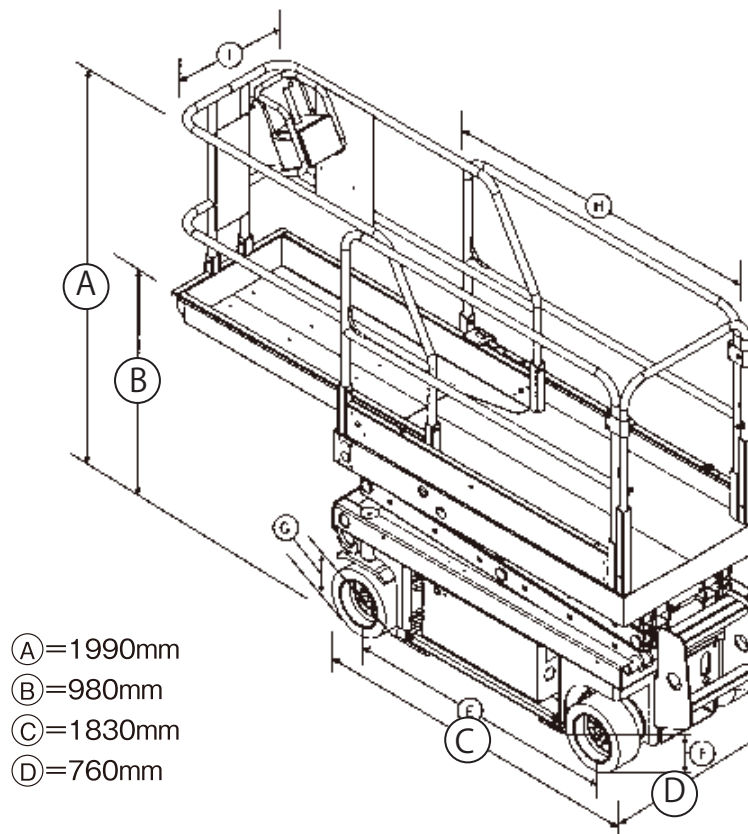
WM-04CNS



WM-05C1NS



GS-1930



高所作業車（タイヤ6m～9m未満クラス）

室内設備、空調ダクト、天井ボードなどの取付作業に



ENTTL-061



SV-08ENL

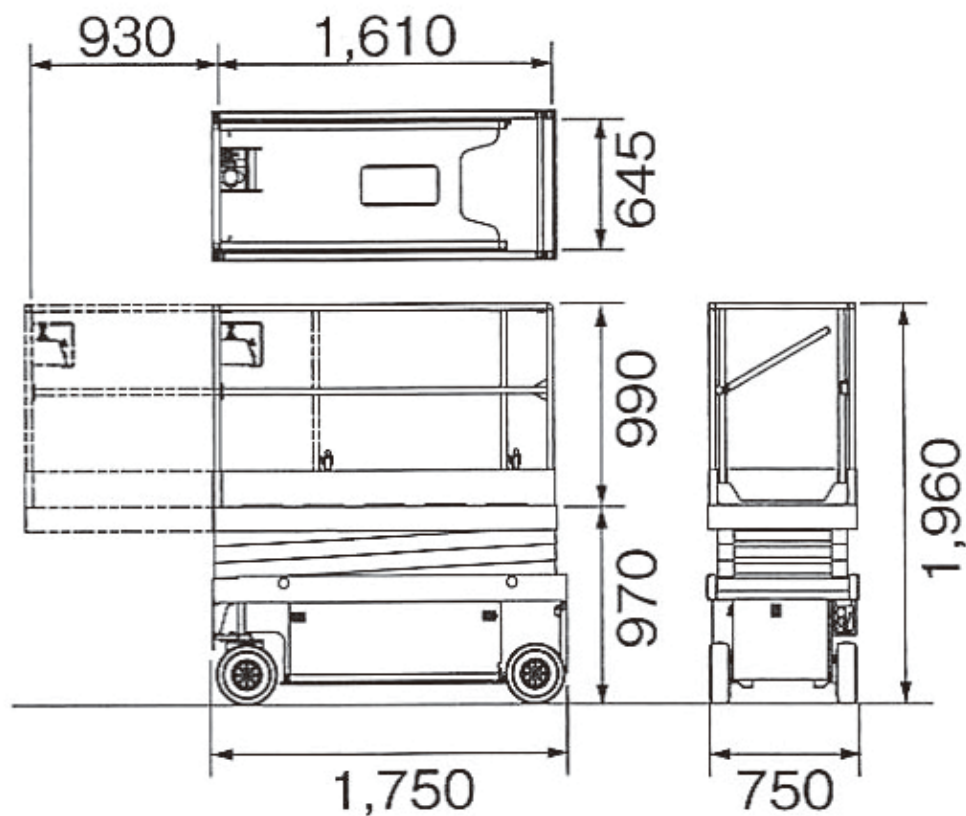
- 高所作業車の運転（高所作業）には下記の資格が必要です

作業床の最大高さ	10m未満	高所作業車運転のための特別教育修了者、又は技能講習修了者
	10m以上	高所作業車運転のための技能講習修了者

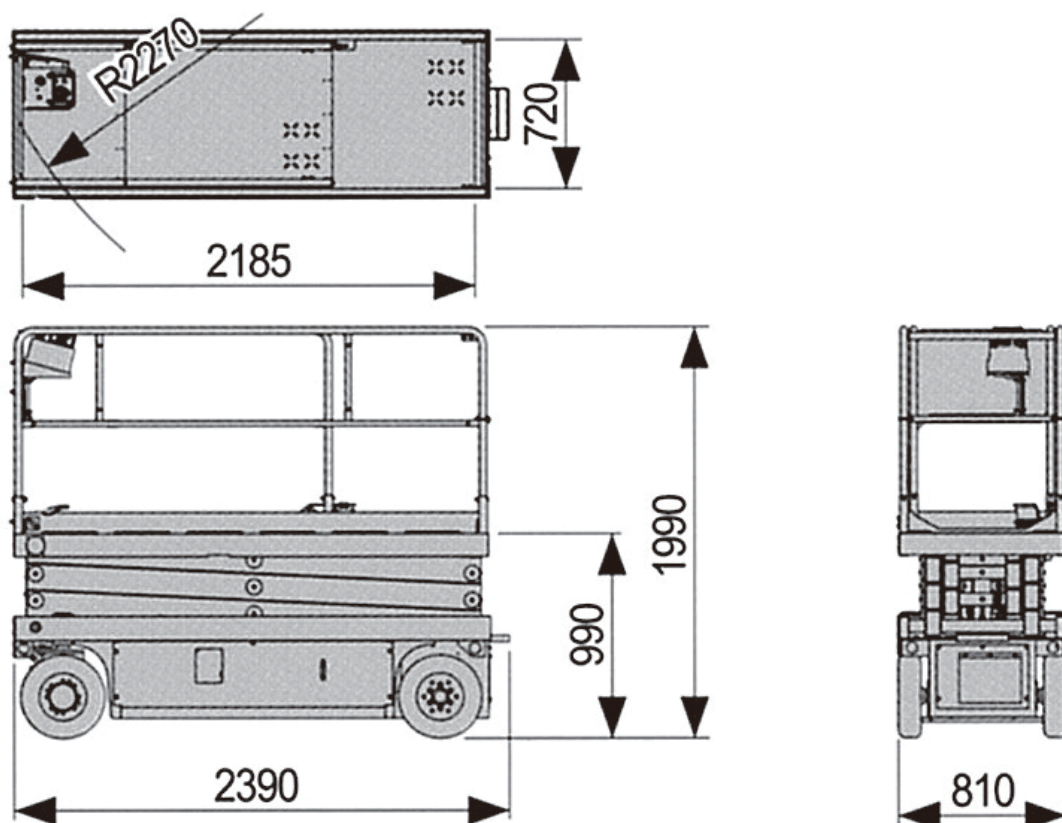
仕様

メーカー		北越工業	アイチコーポレーション				
型 式		ENTL-061	SV-06B	SV-08B	SV-08DNL	SV-08ENL	SV-10E1WL
ク ラ ス		6m	6m	8m	8m	8m	9m
走 行 タ イ プ		タイヤ	タイヤ	タイヤ	タイヤ	タイヤ	タイヤ
昇 降 装 置 タ イ プ		シザース式	シザース式	シザース式	シザース式	シザース式	シザース式
作業床内寸法	最大作業床高さ	mm 6,100	6,100	7,900	7,940	7,770	9,680
	最低作業床高さ	mm 970	990	1,120	1,140	1,210	1,210
	最大積載荷重	kg 250	350	250	250	234	234
スライド拡張積載荷重		kg —	120	120	120		
作業床内寸法	幅（スライド時）	mm 645(645)	720(720)	720(720)	730(730)	1,030(1,030)	1,030(1,030)
	奥行（スライド時）	mm 1,610(2,540)	2,185(3,185)	2,185(3,185)	2,220(3,220)	2,400(3,220)	2,400(3,220)
	高さ（スライド時）	mm 990(990)	1,000(1,000)	1,000(1,000)	1,000(1,000)	1,010(1,010)	1,010(1,010)
走 行 速 度		Km/m 0～4.0	0～3.8	0～3.0	0～4.5	0～4.0	0～4.0
最 小 回 転 半 径		m 1.52	2.27	2.27	—	—	—
登 坂 能 力		度 14	14	13	14	14	14
接 地 圧		Kgf/cm ² —	9.6	—	—	—	—
原 動 力		バッテリー	バッテリー	バッテリー	バッテリー	バッテリー	バッテリー
車両寸法（格納時）							
全	長	mm 1,750	2,390	2,390	2,300	2,300	2,500
全	幅	mm 750	810	810	810	810	1,170
全	高	mm 1,960	1,990	2,120	2,140	2,220	2,220
質	量	Kg 1,180	1,720	2,250	1,895	2,060	2,340

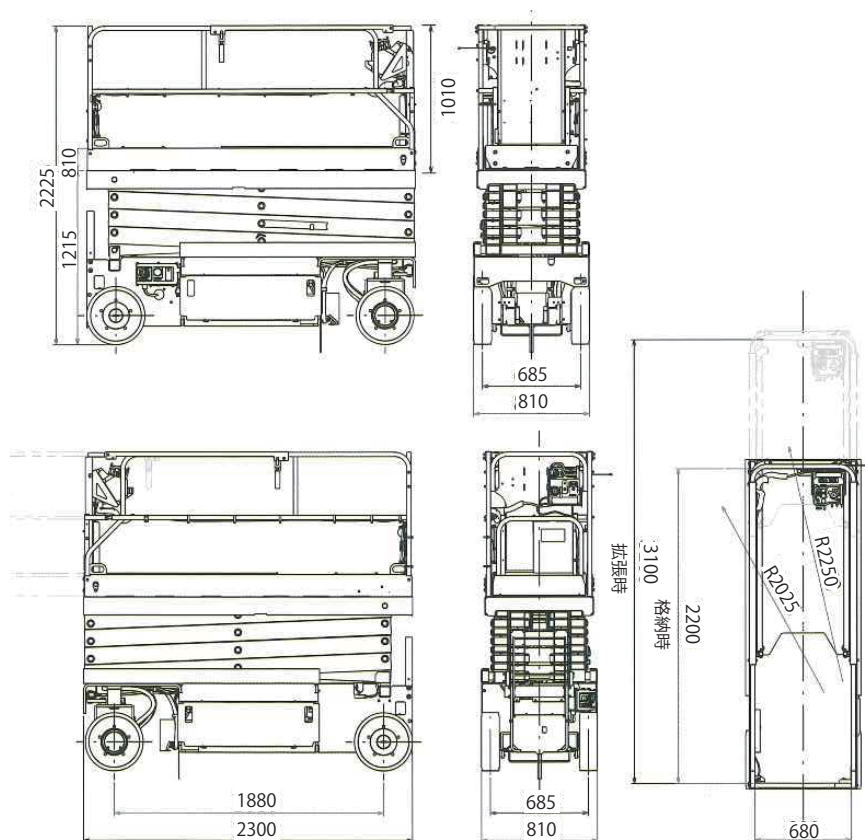
ENTL-061



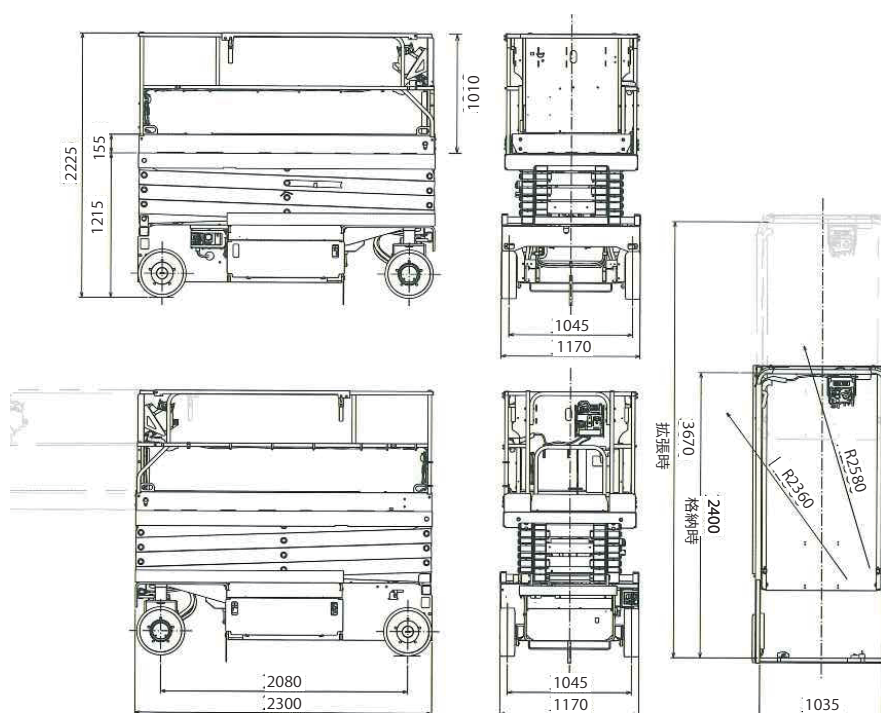
SV-06B



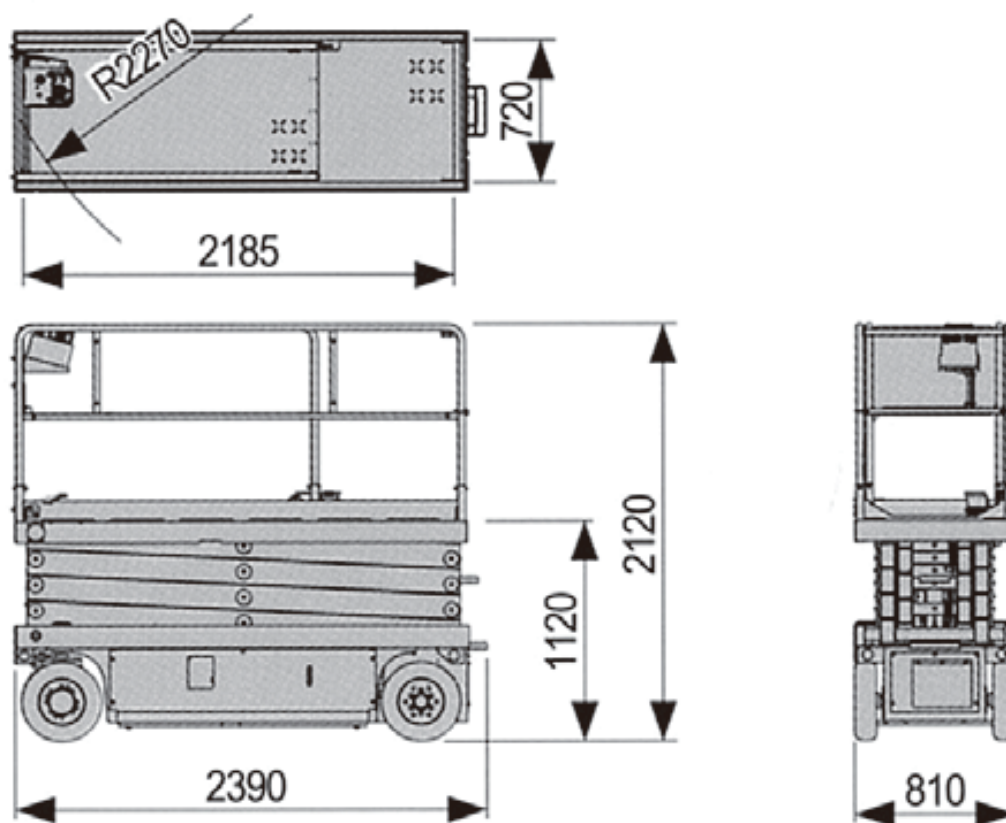
SV-08ENL



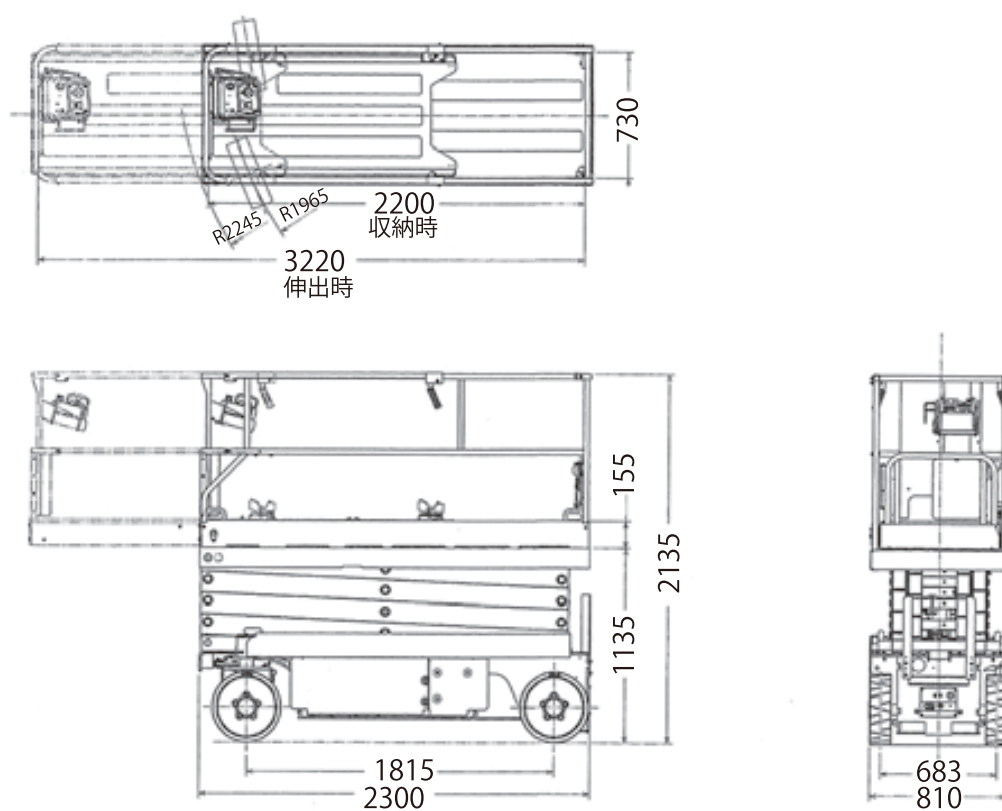
SV-10E1WL



SV-08B



SV-08DNL



高所作業車（クローラー・その他）

室内設備、空調ダクト、天井ボードなどの取付作業に



ENCL045S



AWP-30S
(パーソナルリフト)

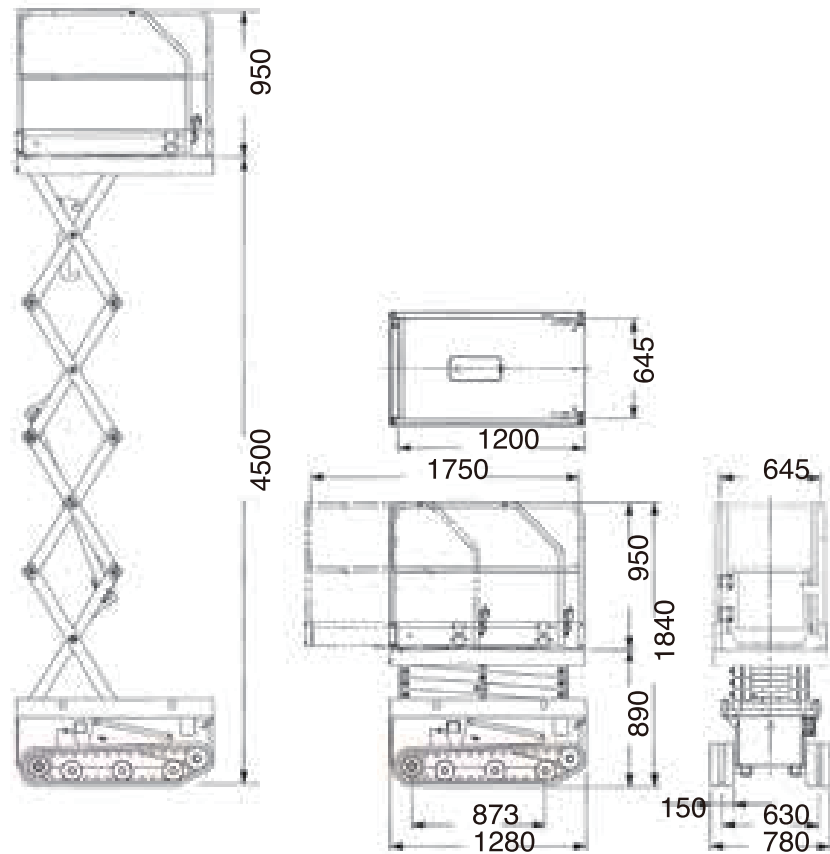
● 高所作業車の運転（高所作業）には 下記の資格が必要です

作業床の 最大高さ	10m未満	高所作業車運転のための特別教育 修了者、又は技能講習修了者
	10m以上	高所作業車運転のための 技能講習修了者

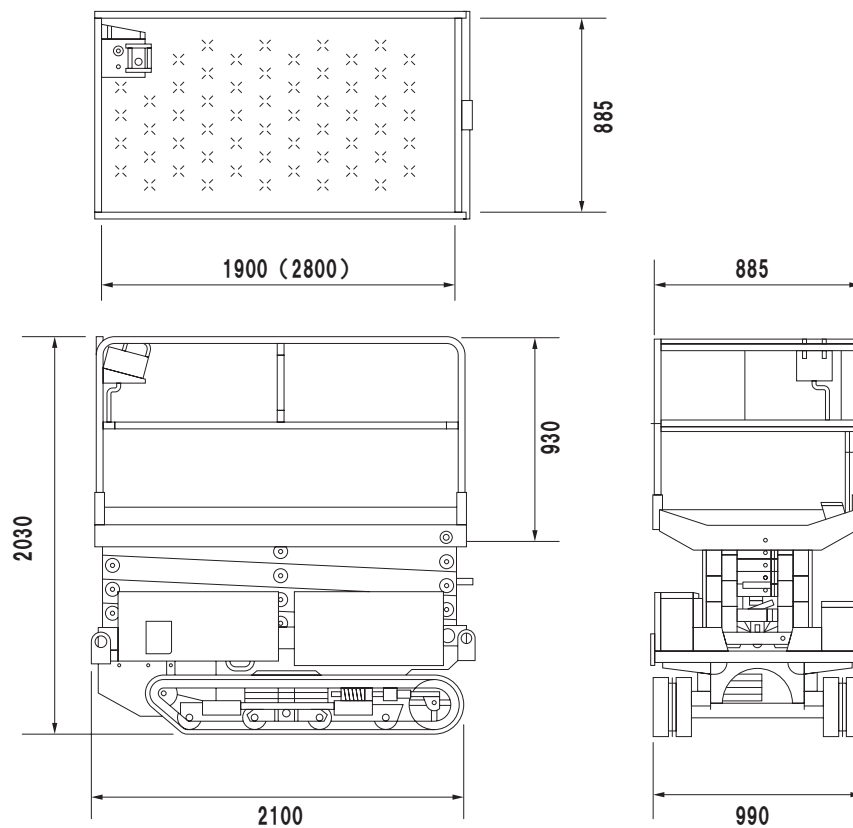
仕様

メーカー			北越工業		アイチコーポレーション			ジニー
型 式			ENCL045S	ENCL068S	RM04B	RM05C1NS	RX07B	AWP-30S
ク ラ ス			4.5m	7m	4m	5m	7m	9m
走 行 タ イ プ			クローラ	クローラ	クローラ	クローラ	クローラ	—
昇 降 装 置 タ イ プ			シーザス式	シザース式	マスト式	マスト式	マスト式	マスト式
最大作業床高さ			4,500	6,800	3,800	4,800	6,700	9,000
最低作業床高さ			960	1,100	540	570	1,090	—
最大積載荷重			200	250	200	200	250	159
スライド拡張積載荷重			115	125	—	115	—	—
作業床内寸法	幅（スライド時）	mm	645	885	660	590	1,000	—
	奥行（スライド時）	mm	1,200（1,750）	1,900（2,800）	895	910（1,460）	1,835	—
	高さ（スライド時）	mm	930	930	1,000	1010	1,000	—
走 行 速 度			0～2.0	0～2.0	0～2.0	0～2.0	0～2.0	—
最 小 回 転 半 径			0.715	1.18	2.27	—	—	—
登 坂 能 力			14	15	20	20	15	—
接 地 圧			—	—	—	—	—	—
原 動 力			バッテリー	バッテリー	バッテリー	バッテリー	バッテリー	電源（100V）
車両寸法（格納時）								
全	長	mm	1,280	2,100	1,250	1,300	1,990	1,350
全	幅	mm	780	990	770	770	1,090	740
全	高	mm	1,840	2,030	1,730	1,790	2,090	1,980
質	量	Kg	700	1,620	630	800	1,400	352

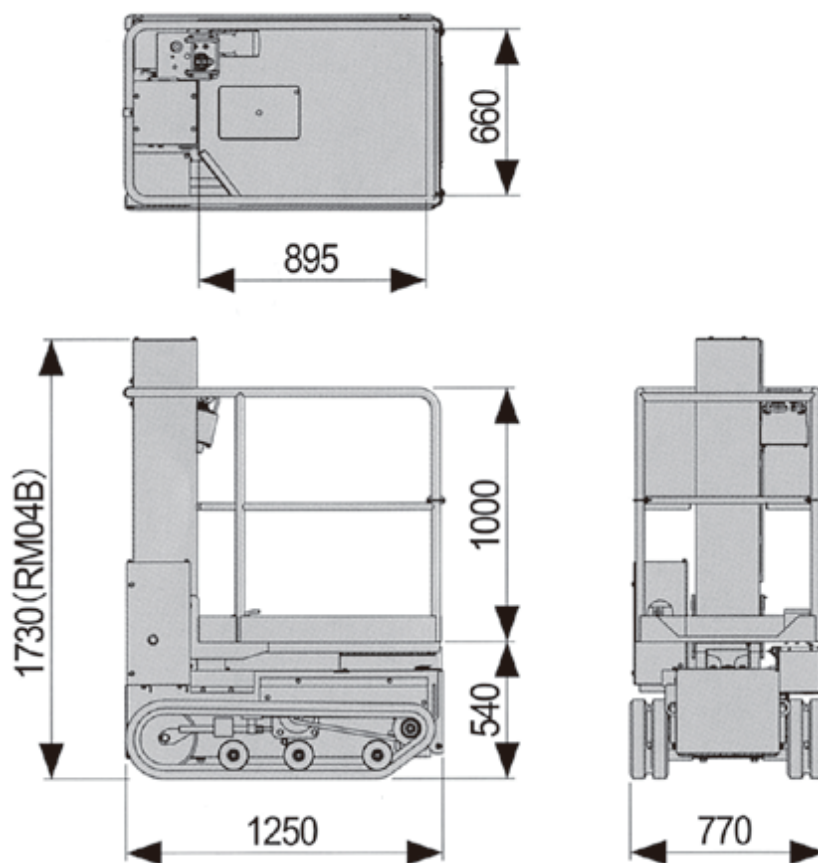
ENCL045S



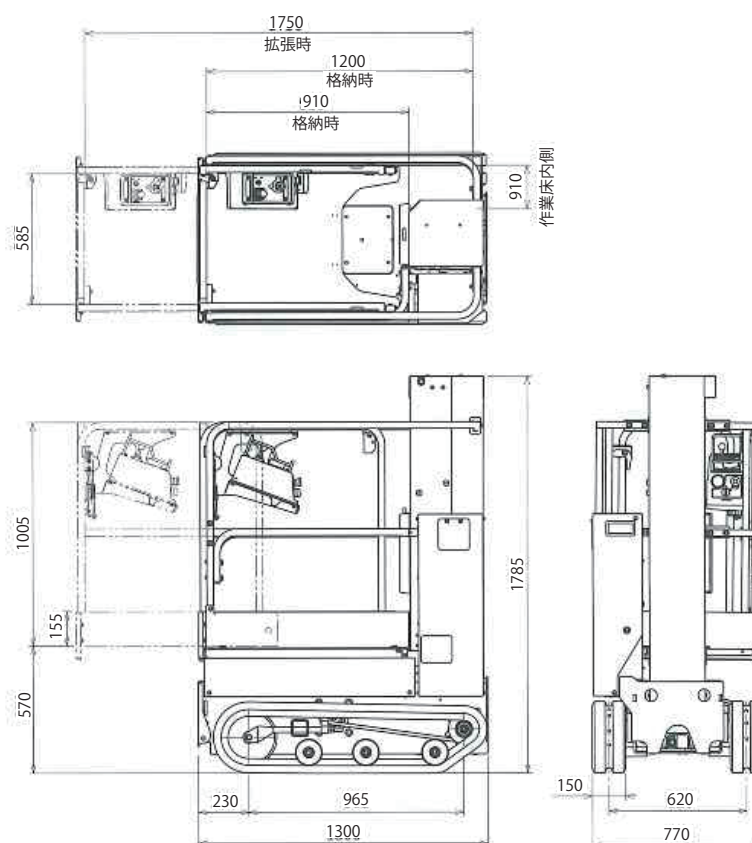
ENCL068S



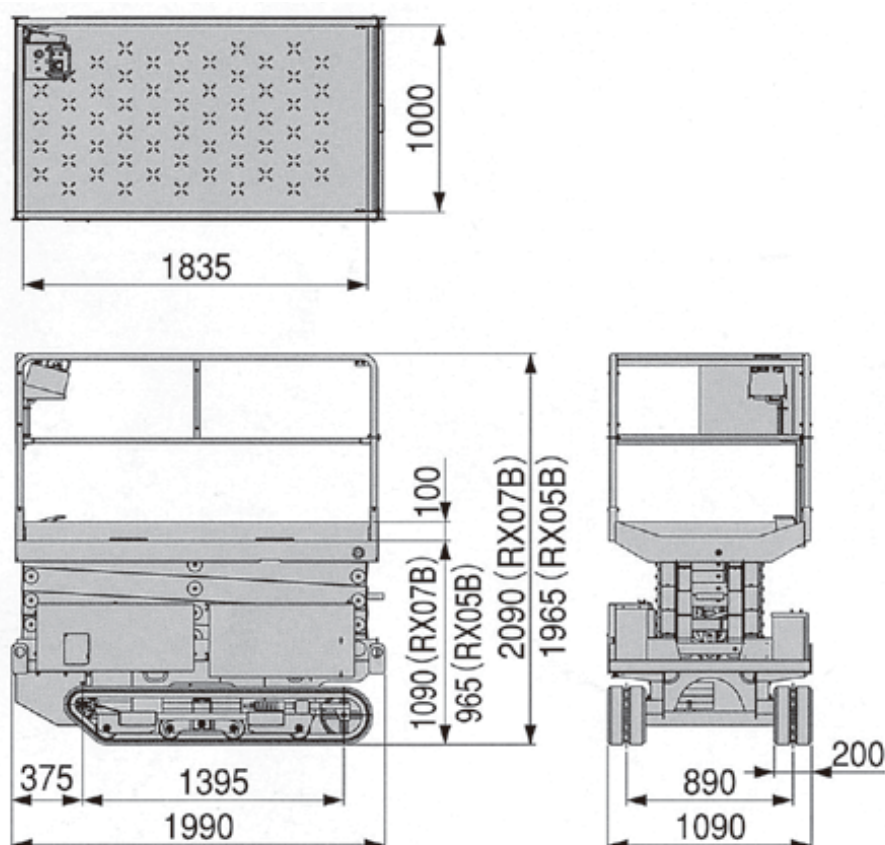
RM04B



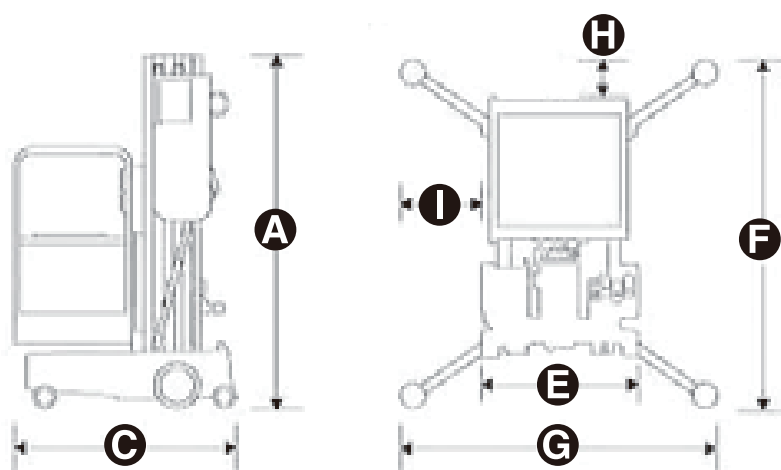
RM05C1NS



RX07B



AWP-30S



① 高さー格納時	m	1.98
② 長さー格納時	m	1.35
③ 幅	m	0.74
④⑤ アウトリガー張り出し寸法 (長さ/幅)	m	1.75/1.55
⑥⑦ ウォールアクセス (前/横)	m	0.13/0.43

高所作業車（直進ブーム）

鉄骨工事や工場施設の保守点検と、あらゆる高所作業に



● 高所作業車の運転（高所作業）には下記の資格が必要です

作業床の最大高さ	10m未満	高所作業車運転のための特別教育修了者、又は技能講習修了者
	10m以上	高所作業車運転のための技能講習修了者

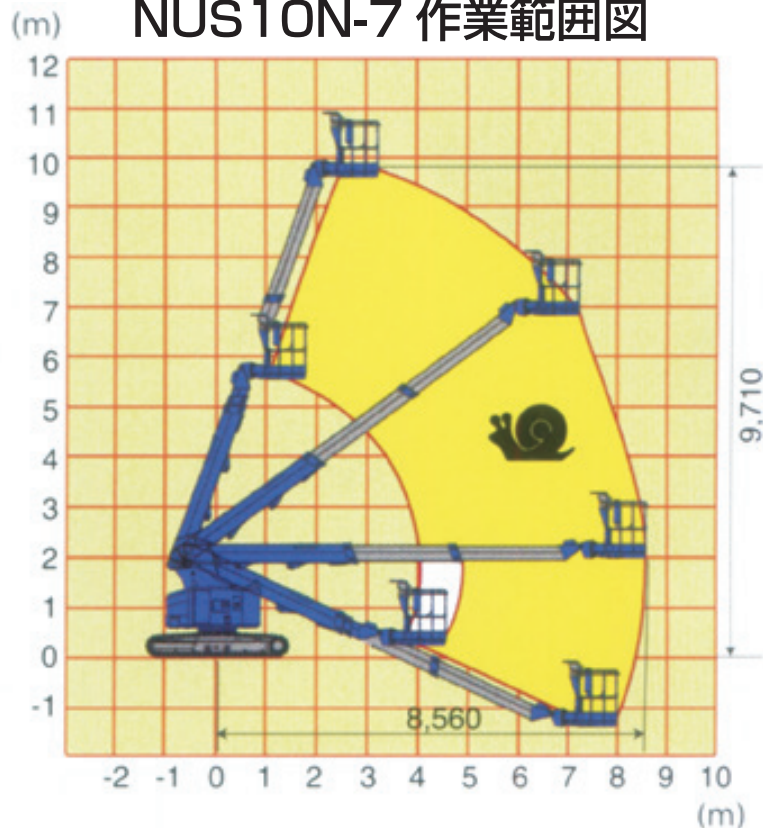
仕様

メーカー		長野工業	アイチコーポレーション		長野工業	アイチコーポレーション	
型 式		NUS10N-7	SR12B-AE7	SR12C1SM	NUS13N-7	SR18A	
ク ラ ス		10m	12m	12m	12m	18m	
走 行 タ イ プ		鉄クローラ・パッド付	鉄クローラ・パッド付	鉄クローラ・パッド付	鉄クローラ・パッド付	鉄クローラ・パッド付	
作業床起伏方式		ブーム	ブーム	ブーム	ブーム	ブーム	
バスケット							
最大作業床高さ		mm	9,810	12,100	12,100	12,820	18,000
最大積載荷重		kg	200	250	250	250	200
最大作業半径		mm	7,700	10,700	10,700	11,290	16,700
首振角度 左 / 右		度	90/90	90/90	90/90	90/45	90/90
ブーム起伏角度		度	-14 ～ 70	-19 ～ 70	-19 ～ 70	-19 ～ 70	-20 ～ 70
作業床内寸法	幅（スライド時）	mm	1,130	1,500	1,500	1,130	1,500
	奥行（スライド時）	mm	730	750	750	730	750
	高さ（スライド時）	mm	1,000	1,000	1,000	1,000	1,000
走 行 部							
走 行 速 度		km / h	0 ～ 2.3	0 ～ 1.5	0 ～ 1.5	0 ～ 2.7	0 ～ 1.5
登 坂 能 力		度	20	30	30	20	27
接地圧（最大 / 平均）		kPa	—	71	75		75
原 動 力			エンジン	エンジン	エンジン	エンジン	エンジン
車両寸法（格納時）							
全 長		mm	6,140	6,340	6,340	7,235	9,170
全 幅		mm	2,050	2,250	2,250	2,250	2,460
全 高		mm	2,290	1,995	1,995	2,130	2,350
質 量		kg	5,970	7,410	7,500	7,680	13,300

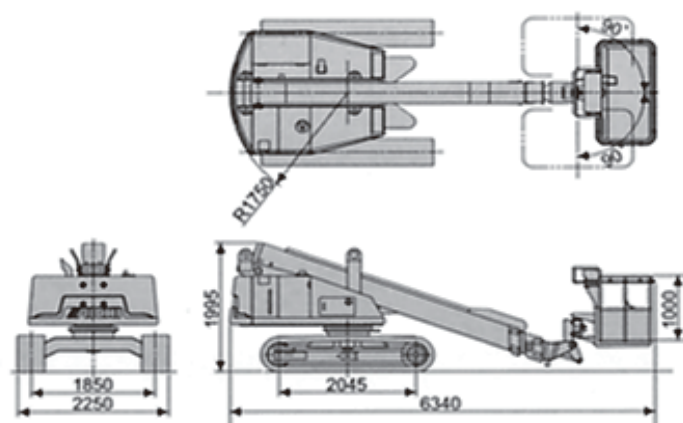
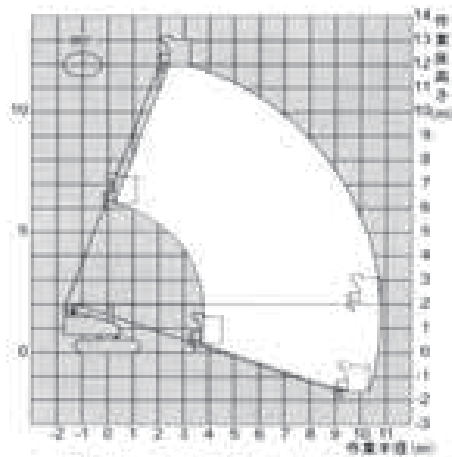
メーカー		アイチコーポレーション
型 式		SR19CSM
ク ラ ス		18m
走 行 タ イ プ		鉄クローラ・パッド付
作業床起伏方式		ブーム
バスケット		
最大作業床高さ	mm	18,700
最大積載荷重	kg	250
最大作業半径	mm	15,500
首振角度 左 / 右	度	90/90
ブーム起伏角度	度	-12 ～ 70
作業床内寸法	幅（スライド時）	mm 1,500
	奥行（スライド時）	mm 750
	高さ（スライド時）	mm 1,000
走 行 部		
走 行 速 度	km / h	0 ～ 1.8
登 坂 能 力	度	27
接 地 圧	kPa	69
原 動 力		エンジン
車両寸法（格納時）		
全 長	mm	9,600
全 幅	mm	2,490
全 高	mm	2,420
質 量		12,650

NUS10N-7

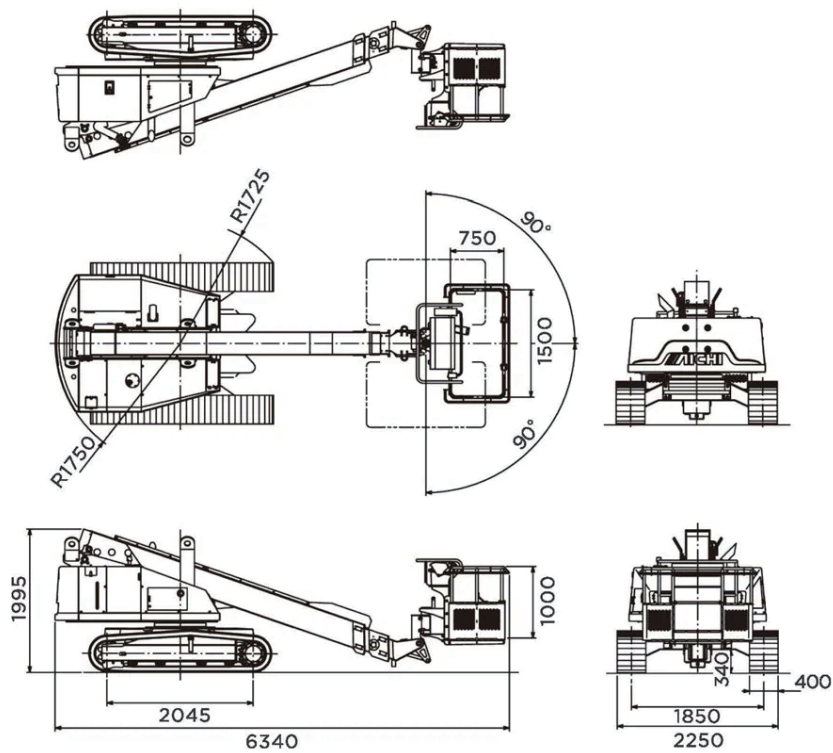
NUS10N-7 作業範囲図



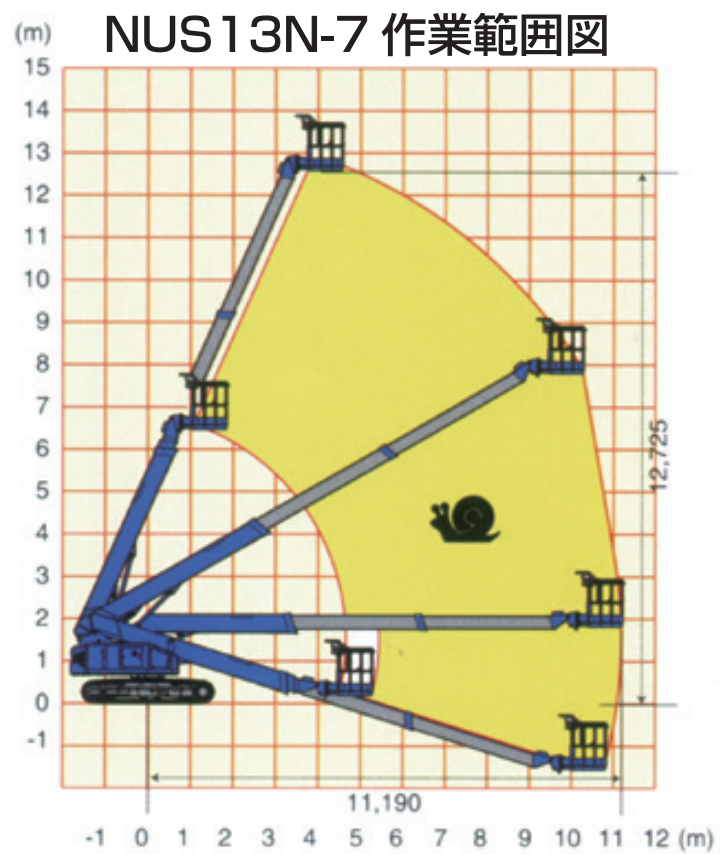
SR12B-AE7



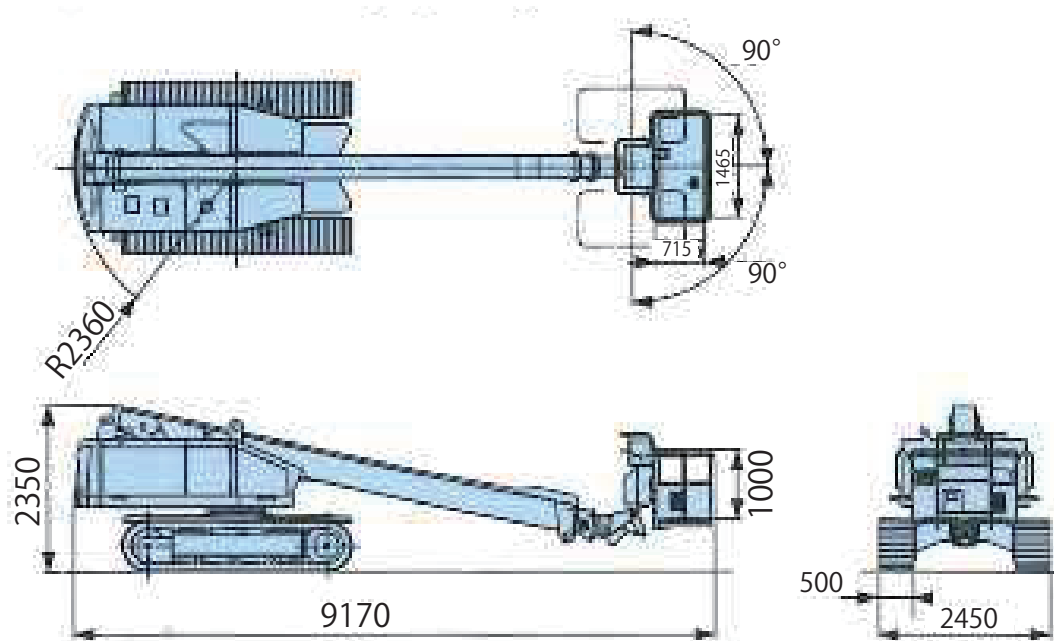
SR12C1SM



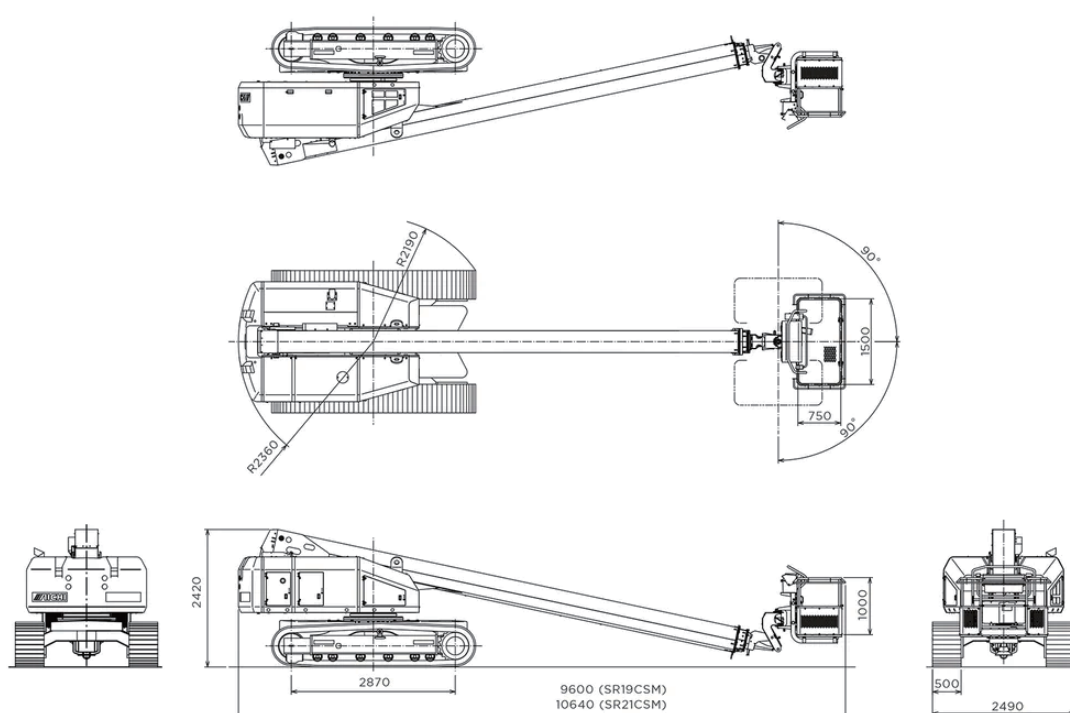
NUS13N-7



SR18A



SR19CSM



高所作業車（屈伸ブーム）

鉄骨工事や工場施設の保守点検と、あらゆる高所作業に



NUL120-6



Z45/25JRT

● 高所作業車の運転（高所作業）には 下記の資格が必要です

作業床の 最大高さ	10m未満	高所作業車運転のための特別教育 修了者、又は技能講習修了者
	10m以上	高所作業車運転のための 技能講習修了者

仕様

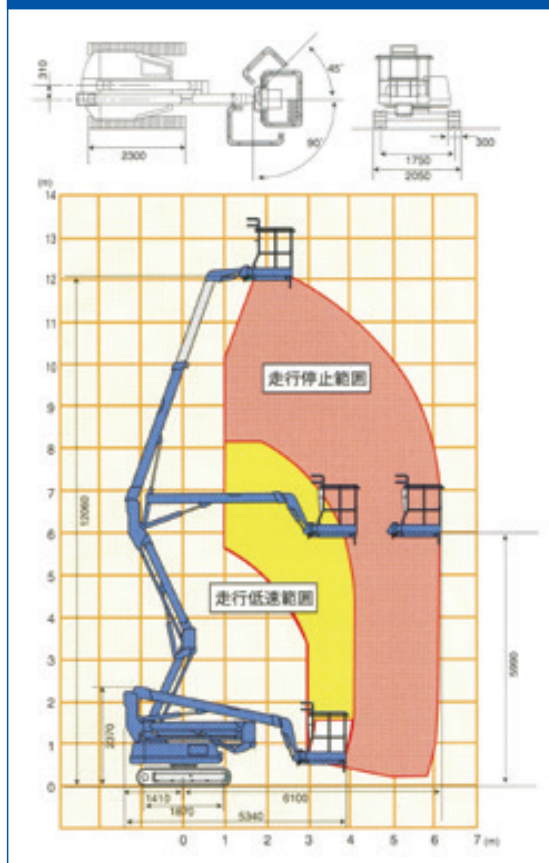
メーカー		長野工業
型 式		NUL18uj
タ イ プ		18m
走 行 タ イ プ		鉄クローラ・パッド付
最大作業床高さ	mm	17,950
最大積載荷重	kg	200
後端旋回半径	mm	2,015
作業床内寸法	幅	mm 1,130
	奥 行	mm 730
	高 さ	mm 1,020
走 行 速 度	km/h	0～2.5
登 坂 能 力	度	20
最大接地圧 / 平均接地圧	kPa	106/44
全 長	mm	6,120
全 幅	mm	2,250
全 高	mm	2,365
質 量 (PAD 付)	kg	9180(9,420)
原 動 力		エンジン

メーカー		長野工業
型 式		NUL120-6
タ イ プ		12m
走 行 タ イ プ		鉄クローラ・パッド付
最大作業床高さ	mm	12,100
最大作業半径	mm	6,100
旋回角度（左 / 右）	度	90/45
作業床内寸法	幅	mm 1,130
	奥 行	mm 730
	高 さ	mm 1,000
走 行 速 度	km/h	0～1.3
伸 縮 長 さ	mm	2,000
起伏角（第1・第2・第3）	度	65/65/70
旋 回 角 度	度	360
最大接地圧 / 平均接地圧	kPa	113/35
全 長	mm	5,340
全 幅	mm	2,050
全 高	mm	2,410
機 械 質 量	kg	4,090
原 動 力		エンジン

メーカー		ジニー		
型 式		Z-30/20N	Z45JRT	Z60/37DC
タ イ プ		9m	14m	18m
走 行 タ イ プ		タイヤ	タイヤ	タイヤ
最大作業床高さ	mm	8,890	13,860	18,160
最大水平リーチ	mm	6,250	7,520	11,150
最大上昇&水平クリアランス	mm	3,860	7,140	7,390
最大積載量	kg	227	227	227
作業台回転	度	180	160	160
垂直ジブ回転	度	139	—	—
ターンテーブル回転	度	355（非連続）	335（非連続）	335（非連続）
後方小旋回（ライザー上昇）	mm	ゼロ	ゼロ	580
後方小旋回（ライザー下降）	mm	ゼロ	ゼロ	810
走行速度（格納時）	km/h	4.8	7.2	6.64
走行速度（上昇時）	km/h	1.1	1.0	1.09
登板能力（格納時）	%	19	45	45
最小回転半径（内周）	mm	1,650	1,680	2,510
最小回転半径（外周）	mm	3,230	4,500	5,690
原 動 力		バッテリー	バッテリー	バッテリー
機 械 質 量	kg	6,455	7,400	7,756

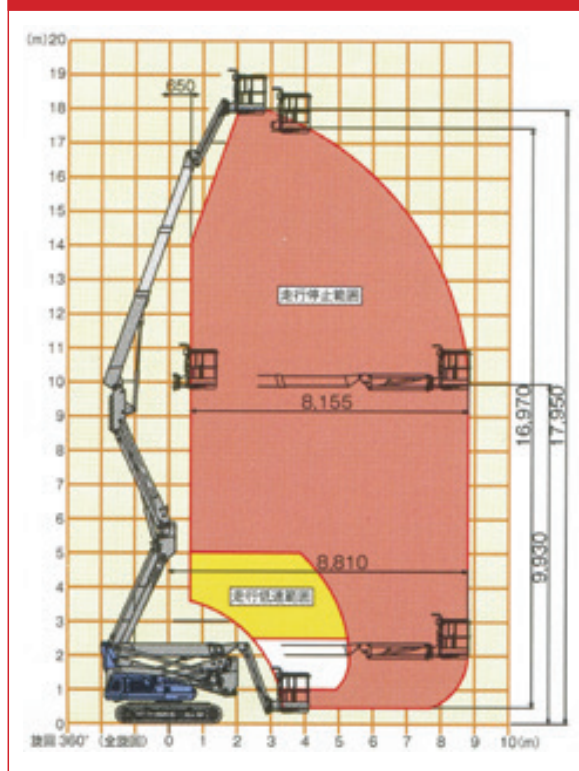
NUL120-6

NUL120-6作業範囲図



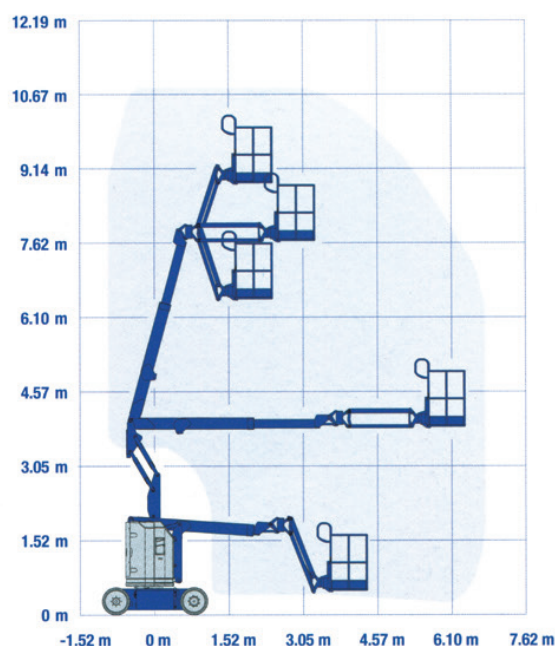
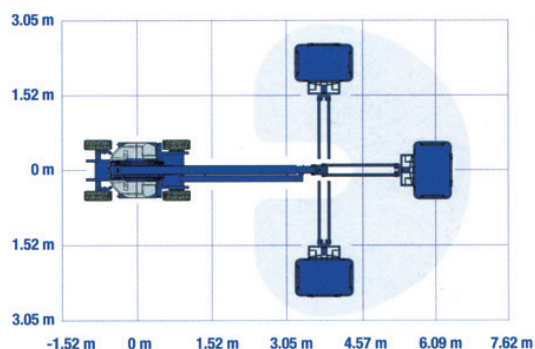
NUL18uj

NUL18uj作業範囲図



Z-30/NRJ

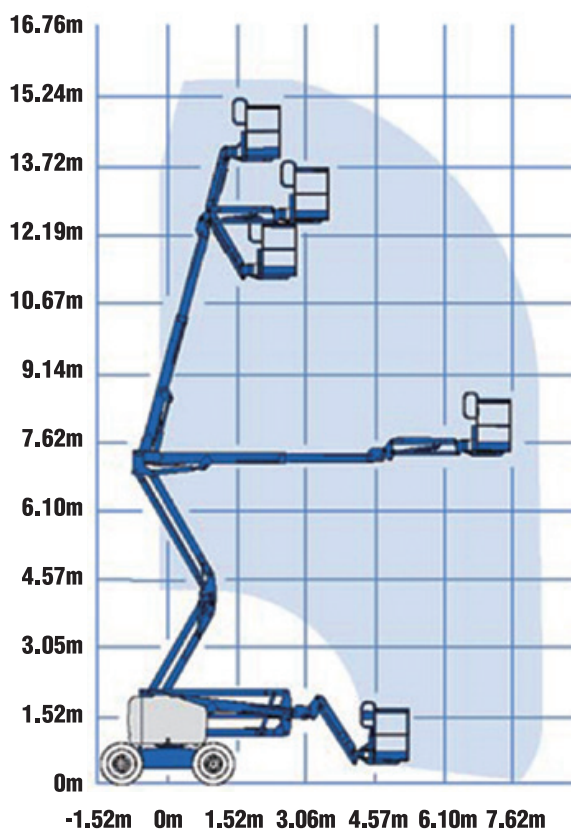
作業台長さ	mm	760
作業台幅	mm	1,170
高さ / 長さ (格納時)	mm	2,000/5,310
高さ / 長さ (輸送時)	mm	2,240/3,660
車幅	mm	1,190
ホイールベース	mm	1,580
地上クリアランス (車両中心部)	mm	90



Z-45/25J

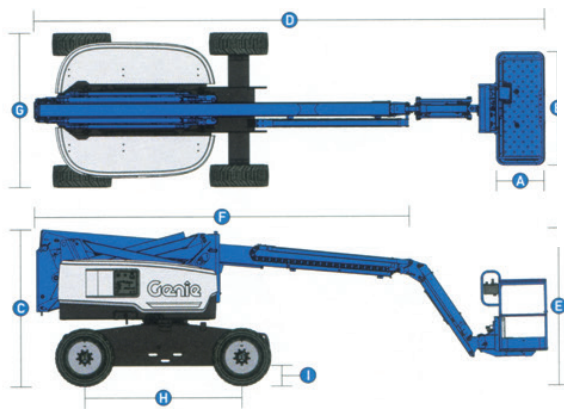
RANGE OF MOTION ZTM-45/25J RT

作業台長さ	mm	760
作業台幅	mm	1,830
高さ (格納時)	mm	2,130
長さ (格納時)	mm	6,650
車幅	mm	2,290
ホイールベース	mm	2,030
地上クリアランス (車両中心部)	mm	370

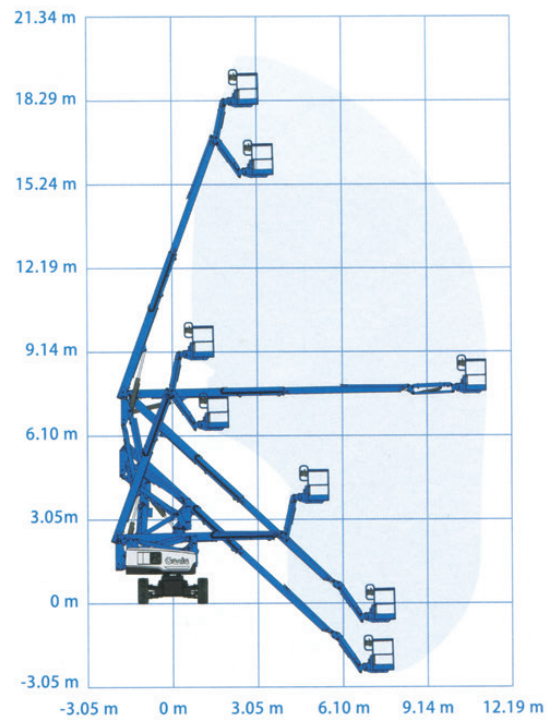


Z60/37CD

作業台長さ	mm	910/760
作業台幅	mm	2,440/1,830
高さ / 長さ (格納時)	mm	2,540/815
高さ / 長さ (輸送時)	mm	2,620/6,300
車幅	mm	2,490
ホイールベース	mm	2,490
地上クリアランス (車両中心部)	mm	330

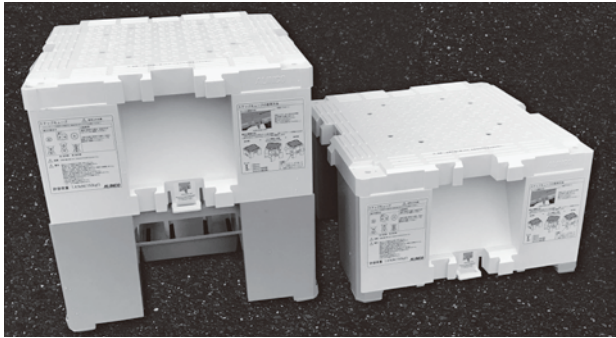


Z-60/37DC & Z-60/37FE 可動範囲



樹脂製作業台（ステップキューブ）

軽量コンパクトで、2段階の高さ調整が可能です

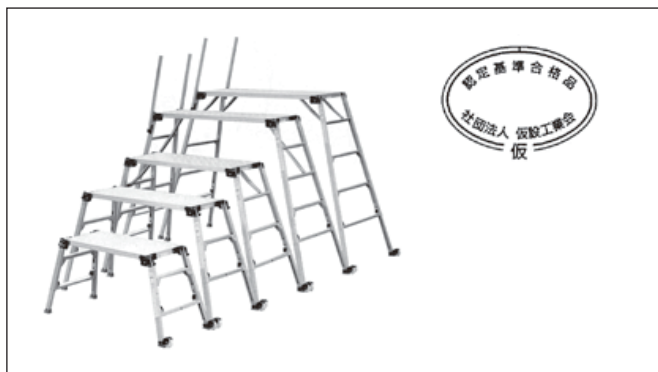


仕様

メーカー			アルインコ	
型 式			SC50	
			低	高
幅		mm	500	500
長さ	さ	mm	500	500
高さ	さ	mm	288	503
質量		kg	6.1	6.1
許容重量		kN (kgf)	1.47(150)	1.47(150)

可搬式アルミ作業台

凸凹のある場所でも天板はいつもフラットを保ち、脚立と足場板の役割を1台で果たします



仕様

メーカー			ナカオ					
型 式			ESK-7	GTW-10	ESK-11	GTW-12	ESK-14	SKY-15-4
天板垂直高さ		mm	505~693	660~960	724~1,084	920~1,220	1,057~1,417	1,120~1,480
天板寸法	長さ	mm	1,545	1,290	1,545	1,290	1,545	1,560
	幅	mm	500	400	500	400	500	520
最大積載重量		Kgf	150	150	150	150	150	150
設置寸法	幅	mm	653~702	558~635	709~802	620~697	795~883	737~803
	高さ	mm	2,001~2,119	1,832~1,993	2,139~2,366	1,971~2,132	2,349~2,576	2,441~2,669
質量		kg	13.5	11.3	16.2	13.5	21.4	23.6
セーフティーガード			なし	なし	なし	なし	あり	あり

メーカー			ナカオ		
型 式			SKY-18-4	ESK-18	ESK-20
天板垂直高さ		mm	1,460~1,820	1,390~1,750	1,720~1,970
天板寸法	長さ	mm	1,560	1,545	2,060
	幅	mm	520	500	500
最大積載重量		Kgf	150	150	150
設置寸法	幅	mm	799~865	881~973	968~1,030
	高さ	mm	2,654~2,882	2,559~2,786	3,284~3,440
質量		kg	26.9	23.3	27.7
セーフティーガード			あり	あり	あり



CEHL-135・CEHL-198



CEH270



SKYS-15・SKYS-18

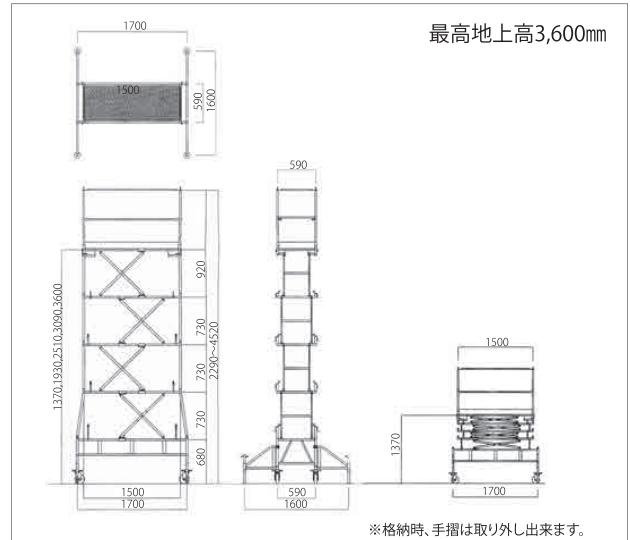
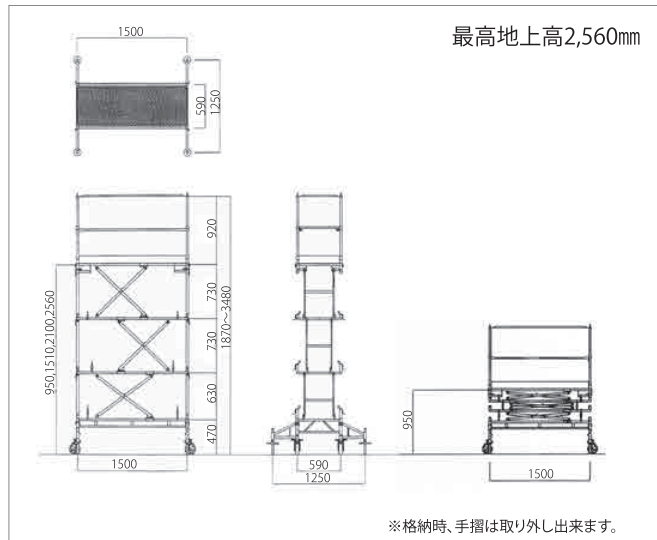
仕様

メーカー 型 式		ナカオ				
		SKYS-15	SKYS-18	CEHL-135	CEHL-198	CEH-270
作業床高さ	mm	1,123~1,484	1,461~1,822	1,047~1,351	1,677~1,981	2,400~2,700
天板寸法 (巾×長さ)	mm	520×400	520×400	500×550	500×550	500×600
設置スペース	W	742~807	804~869	846~923	1,006~1,083	1,145~1,222
	D	1,035~1,214	1,201~1,380	1,047~1,196	1,355~1,505	1,835~1,980
収納寸法	長さ	1,623	1,966	1,926	2,578	2,078
	巾	742	804	846	1,006	1,145
	厚み	217	217	164	164	376
質量	kg	15.3	17.0	17.0	20.0	33.0

昇降式移動足場（アップスター）

作業に適した高さへ簡単に、能率的にかつ、安全にセットできます

●足場の組立等の業務に係る特別教育の修了者のみ使用できます。

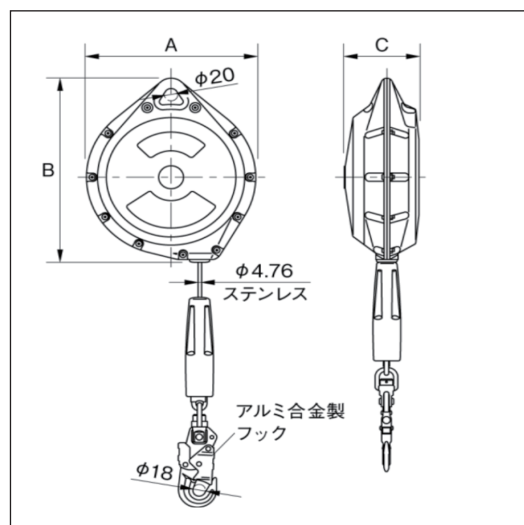


メーカー	住友金属建材
型 式	US-25S
作業床寸法	巾 590mm 長さ 1,500mm
作業床高さ	最低地上高 950mm 最高地上高 2,560mm
高 さ 調 節	4段階 2,560mm 2,100mm 1,510mm 950mm
自 重	約14.3kg(手摺材・巾木材を含む)
昇 降 装 置	手動式(バネバランス式)
積 載 荷 重	1310N(133kgf)
表 面 処 理	溶融亜鉛メッキ(一部電気メッキ)

メーカー	住友金属建材
型 式	US-36S
作業床寸法	巾 590mm 長さ 1,500mm
作業床高さ	最低地上高 1,370mm 最高地上高 3,600mm
高 さ 調 節	5段階 3,600mm 3,090mm 2,510mm 1,930mm 1,370mm
自 重	約19.2kg(手摺材・巾木材を含む)
昇 降 装 置	手動式(バネバランス式)
積 載 荷 重	1310N(133kgf)
表 面 処 理	溶融亜鉛メッキ(一部電気メッキ)

安全ブロック 12m(アブソーバー付)

安全帯のフックを掛けるところがない場所や、親綱の使えないところにも便利です

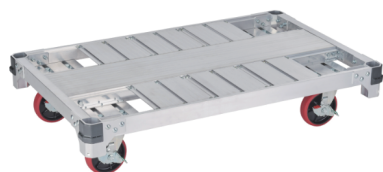


仕様

メーカー		伊藤製作所
型 式		LB-12a
寸 法 mm	A	224
	B	270
	C	97
ワイヤーロープ	種別	AS3 (航空機用ステンレスワイヤ)
	径 (mm)	Φ4.76
	長さ(m)	12
最大使用質量	kg	130
落下衝撃荷重	kN	約 5.0
停止距離	cm	120
吊り下げロープ		5.4
引き寄せロープ	m	Φ14×1m
本体質量	kg	12

4輪台車（アルミ1t）・6輪台車

重量物の場内移動に
四隅に単管パイプを差し込んでの使用が可能



FC4-1275



CAF-K4A



CAF-6

※単管は含みませんので、ご用意ください

仕様

メーカー		長谷川工業			ピカコーポレーション	
型 式		FC4-0775	FC4-1275	NAC1.0-1275	CAF-K4A	CAF-6
荷 台 寸 法 mm	長さ	670	1,210	1,180	1,200	1,221
	幅	760	760	730	750	771
	高さ	250	250	265	258	259
キャスター数		4	4	4	4	6
質 量 kg		19.5	24.5	21	26	24.1
最大積載質量 (天板均等荷重時) kg		1,000	1,000	1,000	1,000	1,000

クローラ台車

石畳、砂利、泥、雪など、今まで人力やキャスター式の台車で苦労していたシーンでもスムーズに運ぶことができます



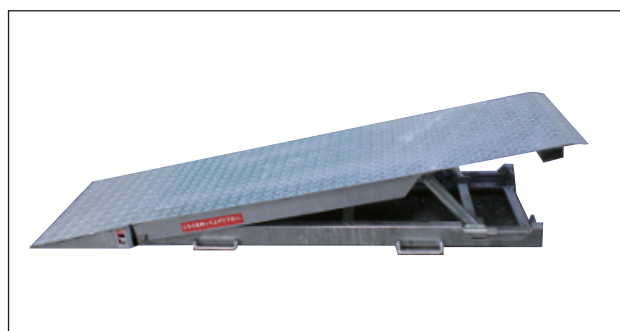
※「アクロス」、「ACROS」は矢崎化工株式会社の商標登録です

仕様

メーカー		矢崎化工
品 名		ACROS A
品 番		SC-9060AX
寸 法 mm	W	928~1,225
	D	617
	H	835~940
質 量 kg		17.5
最大積載量 kg		150

自在式段差踏板

建設・建築現場の段差解消に



仕様

メーカー		トーケン
品 名		段平くん
品 番		DAN-1250
寸 法 mm	W	450
	L	1,250
	H	71
対応段差 mm		100~250
本体重量 kg		45
耐 荷 重 kg		1,000

